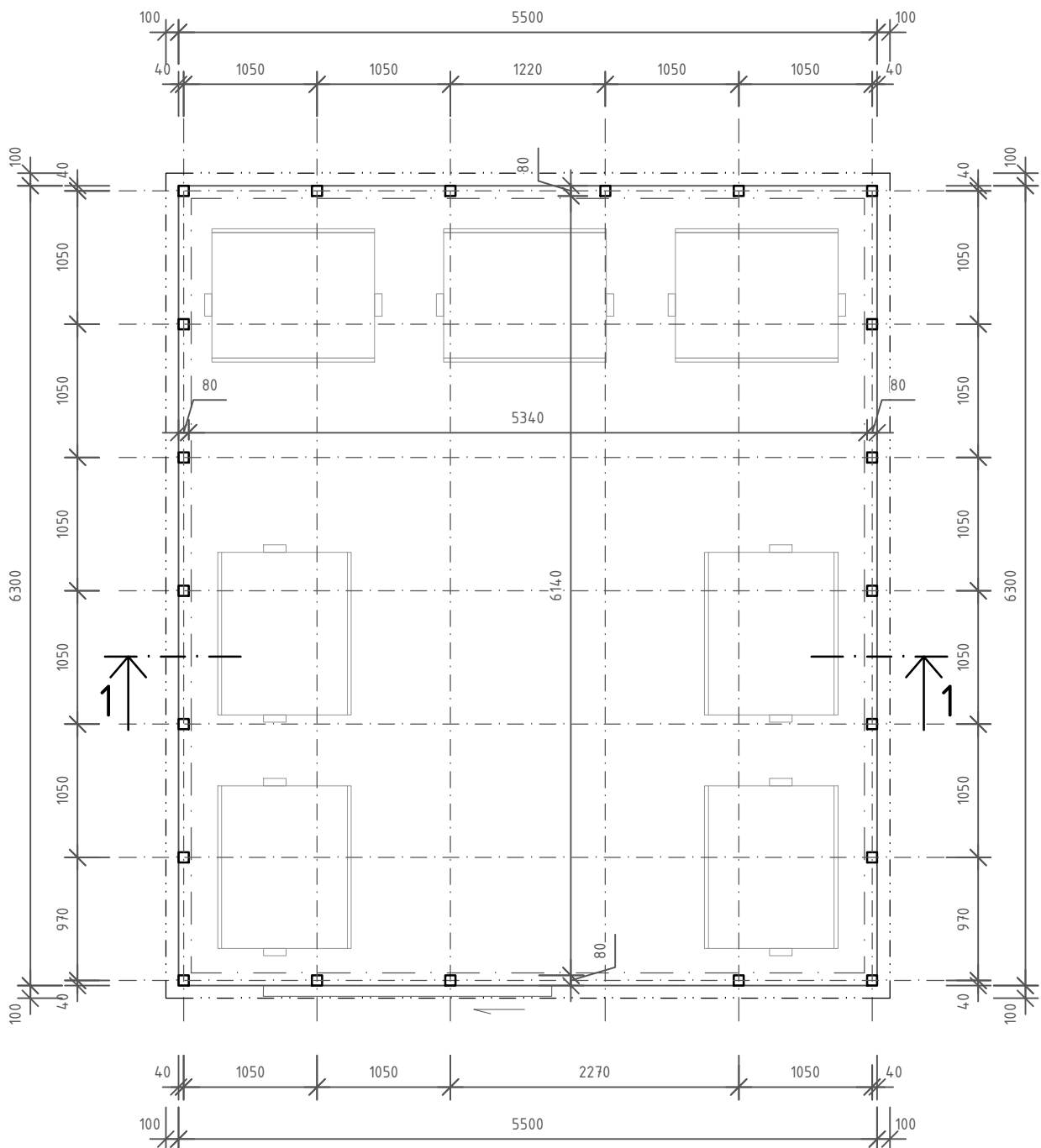
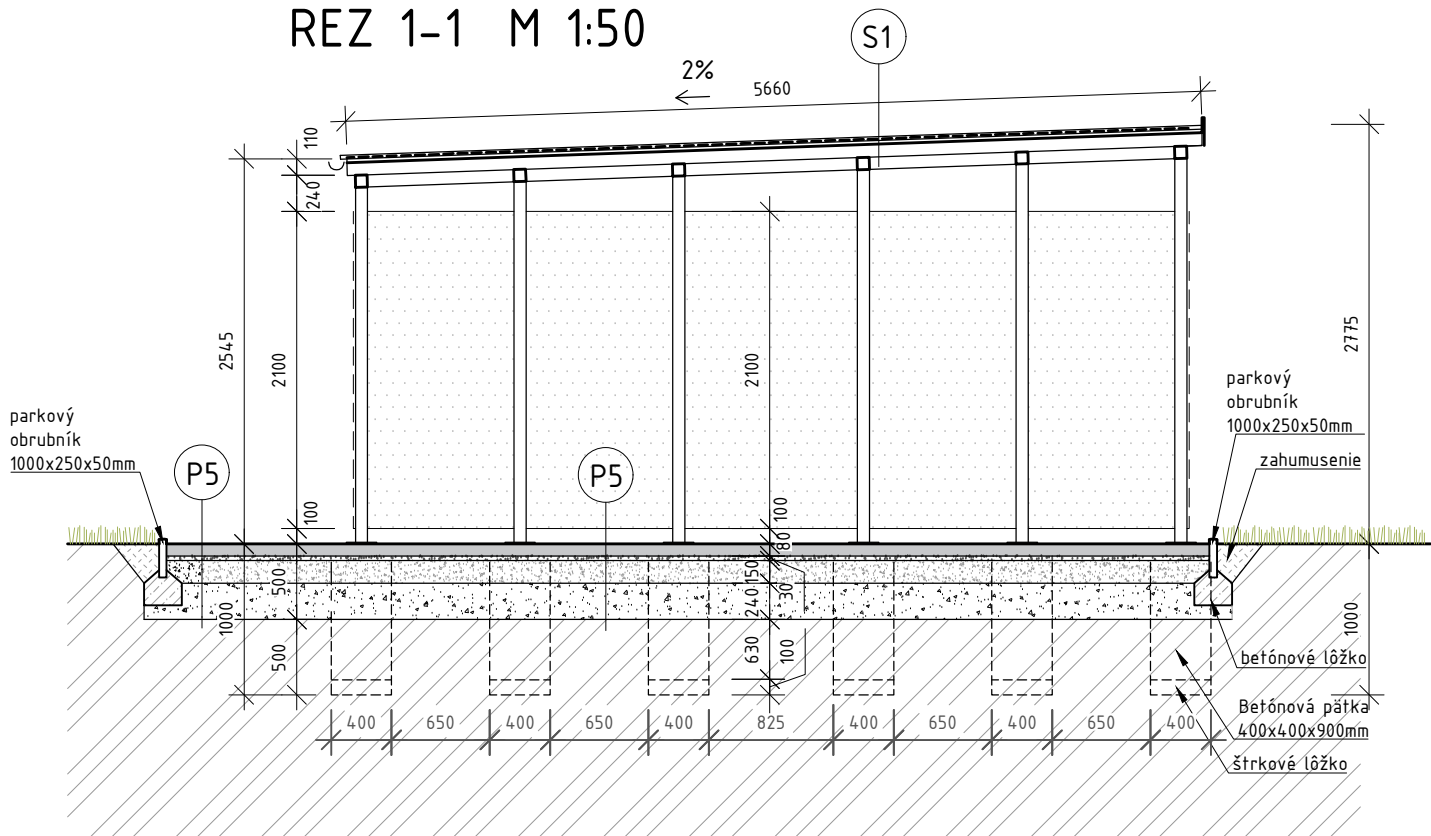


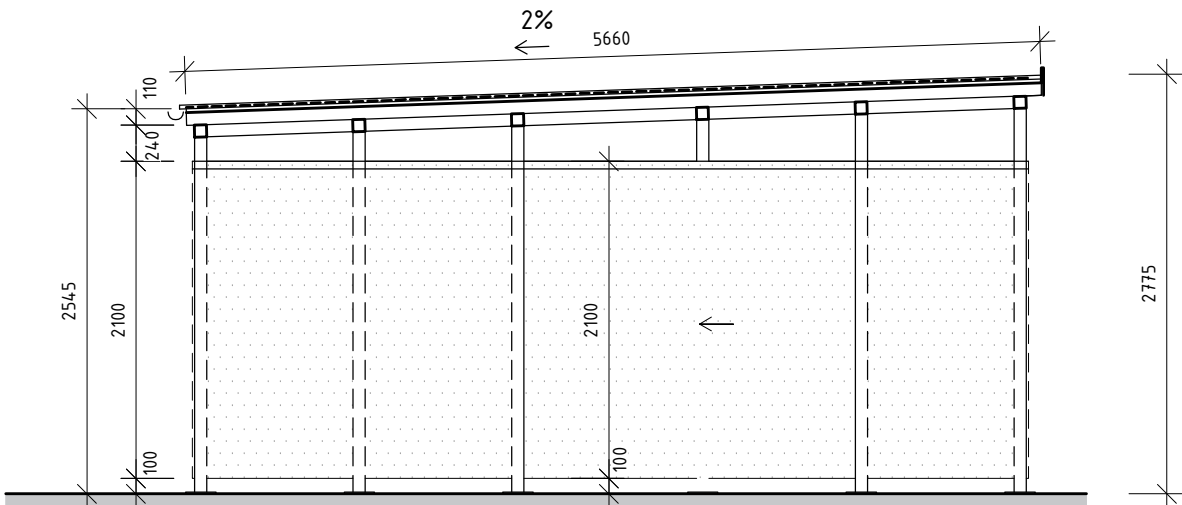
PÔDORYS M 1:50



REZ 1-1 M 1:50



POHĽAD ČELNÝ M 1:50



SKLADBA KONŠTRUKCIÍ:

- P5
- Betónová zámková dlažba
  - Ukladacia vrstva, kamenivo frakcia 0-4mm
  - Kamenivo, frakcia 16-32mm
  - Kamenivo, frakcia 32-63mm
  - Separáčna vrstva - geotextília 200g/m<sup>2</sup>
  - Pôvodná zemina
- S1
- Trapézový plech
  - Nosný rošt z ocelových profilov

LEGENDA MATERIÁLOV:

- BETÓNOVÁ ZÁMKOVÁ DLAŽBA, hr. 80mm
- DRVENÉ KAMENIVO, fr. 4-8mm
- DRVENÉ KAMENIVO, fr. 16-32mm
- PÔVODNÁ ZEMINA
- DIEROVANÝ PLECH

MATERIÁLOVO FAREBNÉ RIEŠENIE

- F1 Opláštenie - dierovaný plech so štvorcovými dierami; povrchová úprava: pozinkovanie a práškové lakovanie; farba Tmavosivá (Antracit)
- F2 NOSNÁ KONŠTRUKCIA - ocelove uzavreté štvorcové profily; povrchová úprava: žiarové pozinkovanie + 2xPU nástrek; farba Tmavosivá (Antracit)
- Konštrukcia, dimenzie profilov, posúdenie, kotvenie vid'. statika, resp. dodávateľská dokumentácia

OSTATNÉ A DOPLNKOVÉ KONŠTRUKCIE

- Posuvné dvojité dvere
- Elektronicky prístupový systém APS RFID umožňujúci prístup obyvateľom aj spoločnosti OLO, prípadne otváranie na čip pre obyvateľov + OLO sada pre ich pracovníkov
- Infotabul'a pri vstupe do stanovišťa
- Ochranne kovové zábrany na zamedzenie nárazu kontajnera do konštrukcie prístrešku
- Led svetidlo na strope v prístrešku na fotovoltaicke panely
- Metla a lopatka

POZNÁMKA

- !!! dodávateľský výrobok, možné realizovať modulovým systémom a skladbami konštrukcií od dodávateľov
  - v prípade nejasností vo výkresovej dokumentácii kontaktovať zodp. projektanta!
  - všetky rozmery stavebných prác kontrolovať na mieste stavby!
  - všetky prípadné zmeny projektu je nutné pred ich realizáciou prekonzultovať s hlavným inžinierom projektu.
- ich realizácia je možná iba na základe jeho súhlasu!!!
- projektované rozmery všetkých stavebných výrobkov je nutné pred ich zadaním do výroby overiť premeraním priamo na stavbe!!!
  - pred zahájením výkopových prác vytýčiť všetky inžinierske siete ich správcami
  - autor má výhradné právo na autorskú korekciu diela - dozor nad zhotovovaním stavby dodávateľ stavby je povinný realizovať všetky práce podľa platných stn a en s dodržaním technologických a bezpečnostných postupov
  - navrhované materiály a výrobky označené v zátvorkách sú referenčné a je možné ich nahradiť rovnocennými pri zachovaní technických parametrov a kvality
  - všetky rozmery vyplývajúce z PD pred výrobou a započatím prác premerať na stavbe!!!

POZNÁMKA :

PRED ZAČATÍM PRÁČ JE REALIZÁTOR POVINNÝ SI VŠETKY ROZMERY PREMERAŤ NA MIESTE. V PRÍPADE ZISTENÝCH NEJASNOSTÍ ALEBO NEDOSTATKOV JE REALIZÁTOR POVINNÝ PRED ZAČATÍM PRÁČ KONTAKTOVAŤ PROJEKTANTA. ZMENY V PROJEKTE SÚ POVOLENÉ LEN NA ZÁKLADE PÍSOBNÉHO SÚHLASU PROJEKTANTA. DODÁVATEĽ STAVBY JE POVINNÝ DODRŽAŤ PLATNÉ ZÁKONY, VYHLÁŠKY, STN, EN NARIADENIA O POZP A PO A TECHNOLOGICKÉ POSTUPY POUŽITÝCH STAVEBNÝCH PRVKOV. ZHOTOVITEĽ ZABEZPEČÍ OCHRANU OKOLIA PRED PRAŠNOSŤOU A ZNEČIŠTENÍM. PRED ZAČIATKOM BÚRACÍCH PRÁČ ODPOJÍŤ BÚRANÉ PRIESTORY OD ELEKTRO, VODY A PLYNU. POČAS PRÁČ ZABEZPEČIŤ OSTATNÉ KONŠTRUKCIE (HLAVNE NOSNÉ) PRED POŠKODENÍM. NEODDELITEĽNOU SÚČASŤOU VÝKRESOVEJ DOKUMENTÁCIE JE AJ TECHNICKÁ SPRÁVA. PROJEKTANT NENESIE ŽIADNU ZODPOVEDNOSŤ ZA ZMENY VYKONANÉ BEZ JEHO PÍSOBNÉHO SÚHLASU.

0,000 -203.910 m.n.m. BvP VÝŠKA PODLAHY 1NP PRI VSTUPE DO OBJEKTU

ZODP. PROJEKTANT: ING. ARCH. JÁN TVRDŇ		<div><div>A</div><div>B</div></div>	ARCHITECTURAL & BUILDING MANAGEMENT s.r.o.	
PROJEKTANT: ING. SAMUEL FILIP DRAHOVSKÝ, ING. JÁN VOĽČKO				
OKRES: RIMAVSKÁ SOBOTA				
MESTO: RIMAVSKÁ SOBOTA, KÚ: RIMAVSKÁ SOBOTA				
INVESTOR: BANSKOBYSTRICKÝ SAMOSPRÁVNÝ KRAJ, NÁMESTIE SNP 23, 974 01 BANSKÁ BYSTRICA				
NÁZOV STAVBY: REKONSTRUKCIA OBJEKTOV PRE VYBUDOVANIE TRÉNINGOVÉHO CENTRA SOŠ HNÚŠŤA A ROZVOJ KOMPLEXNÉHO ODBORNÉHO VZDELÁVANIA V SPOLUPRÁCI SO ZAMESTNÁVATEĽMI - VYPRACOVANIE PROJEKTOVEJ DOKUMENTÁCIE  KÚ. RIMAVSKÁ SOBOTA, PARC.Č. 1726/3;4;5;6;7;8;9;10;11;12;14;15;16;17;18;19;24;25;26			FORMÁT:	4x A4
			DÁTUM:	10/2024
			STUPEŇ PD:	DSP-RS
ARCHITEKTONICKO STAVEBNÉ RIEŠENIE			ČÍS.ZAKAZKY:	
SO.03.2 - PRÍSTREŠOK PRE NÁDOBY NA ODPAD - PÔDORYS/ REZ			MIERKA:	ČÍSLO VÝKRESU:
			1:50	E9.3-02